



LANGS HEILIGE HUIZEN

WANDELN LANGS RELIGIEUS ERFGOED IN VALKENBURG AAN DE GEUL

WWW.HEILIGEHUIZENVALKENBURG.NL

KIJK VOOR OPENINGSTIJDEN KERKEN OP DE WEBSITE

WANDELROUTE 4: SCHIN OP GEUL - WALEM - OUD-VALKENBURG

Een zeer gevarieerde wandeling van ongeveer 7 km. Er is een afkorting mogelijk en een extra omweg langs Schoonbron.

In Oud-Valkenburg valt deze route samen met wandelroute 3: Valkenburg - Oud-Valkenburg. Beide routes zijn goed te koppelen.



Start: Station Schin Op Geul; hier kunt U ook parkeren.

Ga naar de overkant van het spoor en neem het smalle pad langs het windomein. Daal af naar het Kerkplein.

Sint Mauritiuskerk: De op een heuvel met wijnranken gelegen parochiekerk heeft in de loop der eeuwen verschillende verbouwingen en vergrotingen ondergaan. Waarschijnlijk stond hier reeds in de 9e eeuw een kerkje. Het hoofdaltaar is van fraai houtsnijwerk. In de koepel boven het altaar is een kleurrijke schildering aangebracht, ook zijn er meerdere kunstschaten.

Verzuim niet het kerkhof te bezoeken met grafstenen uit de 17e eeuw en geniet van het schitterende uitzicht over het dallandschap.

Ga aan het eind van het Kerkwegje rechtsaf de Graafstraat in. Bij de driesprong gaat u rechtsaf naar Walem. Let op het mooie gietijzeren wegwkruis.

Loop door de tunnel en volg de omhooglopende weg. Rechts tussen twee lindebomen het wegwkruis "i gene Wouzender".

Mogelijke afkorting: linksaf via de "Molenweg". Deze weg komt uit bij 'De Kluis'.

De route volgt de weg door het steile Walem naar boven.

Let op de vele oude boerderijen en huizen. Draai regelmatig om en geniet van het imposante uitzicht op het Geuldal.

Bij pand no.17 weer een wegwkruis. Op de viersprong staat een Mariakapel. Gehuchten als Walem zonder eigen kerk hebben vaak een kapel. Let op het jaartal 1828.

Ga links en na de huizen weer links de "Kleine Weg" in. Bij de afslag staat een bord dat al verwijst naar de Kluis. Volg deze weg over het plateau tot bij de Kluis.

De Kluis op de Schaelsberg, 1688. De voormalige kluis (op de plek van een houten schuilhut) werd in 1688 gesticht door Gerard Ernest Hoen van Cartiels, heer van Schaloen. De kleine St. Antoniuskapel, 1690, met trapgevel en een dakruitertje, gebouwd met mergelstenen werd in 1903 uitgebouwd met een lager driezijdig gesloten koor en een aangebouwde woning.

De vierde kluizenaar, Arnoldus Haesen, had een bijzonder heremietenleven op deze plek. Vanuit zijn jeugd te Wijlre, waar hij opgroeide op een hoeve, had hij kruidenkennis en diergeneeskunde opgedaan. De kruiden in het bos rond de kluis verwerkte hij in de 'Anthoniusbroodjes', die veeboeren aan hun dieren voerden.

De gezondheidsresultaten in de stal waren verbluffend.

De kruisweg, die ten oosten van de voormalige kluis ligt, werd in 1843 gesticht door pastoor Loomans. De kruisweg bestaat uit 13 staties van het model 'ovenkapel' met nissen voorzien van schilderijen. In 1999 door leden van de Kunstkring Henri Jonas van nieuwe schilderijen voorzien. Tot 1930 woonde hier een echte kluizenaar. Bezoek het kerkje en de kruisweg.

Neem het wandelpad dat de steile helling (in zuidelijke richting) afloopt. Dit is het pad rechts van de buitenkruisweg en de kluis. Ga de spoorweg over en daal verder af richting Drie Beeldjes/Oud Valkenburg en de Geul.

U komt uit bij de 'Drie Beeldjes', een "Calvaire" uit de 18e eeuw. Dit is de enige "calvarie" die Nederland rijk is, een groep voorstellende Christus aan het kruis en Maria en Johannes aan weerskanten. Er is een vierde beeldje, van Sint Rochus.

Aan de overzijde in de dikke boom (links van het bruggetje) ziet u een Mariabeeldje met kind.

Steek via de brug de Geul over.

Loop via de imposante beukenlaan langs kasteel Schaloen, oorsprong 1387. Mooi zicht op Oud-Valkenburg en Kasteel Genhoes uit de 12e eeuw. Rechts de Kasteeltuin met de Sjoensmeule. Via de laan met oude linden naar de Oud-Valkenburgerweg. (koppeling mogelijk met route 3)

Steek deze drukke weg over. U loopt op de "St.Jansbosweg".

Wandel naar de mooi gelegen St. Jansboskapel. Deze dateert uit 1915.

Neem vervolgens het eerste pad naar links.

Loop over het pad rechtdoor. Ook bij de 4-sprong, met graspad, rechtdoor tussen de woningen, richting de kerk.

Steek de "Oud-Valkenburgerweg" voor de 2^e keer over en loop naar de H. Johannes de Doperkerk, 11e eeuw.

Deze kleine kerk is zeer bijzonder. Het oudste deel is het middenschip dat omstreeks 1050 gebouwd is. De toren stamt uit de 15e of 16e eeuw. In 1851 werd de kerk gerestaureerd en tevens voorzien van een noordelijke zijbeuk. Het koor werd in 1757 door de Akense architect J.J. Couven gebouwd in classicistische vormen met hardstenen ornamenten en pilasters. Het hoofdaltaar in rococostijl wordt ook toegeschreven aan het atelier Couven en is een attractie. De kerk bezit een aantal bijzondere beelden en een prachtige, uit Spanje afkomstige deur.

Ook het kerkhof is een bezoek waard. Er zijn een aantal bijzondere grafstenen uit de 17e en 18e eeuw en rechts van de Pastorie staat een passiekruis uit de 18e eeuw.

Ga vanuit de kerk terug naar de grote weg en dan naar links, richting Schin op Geul (Strucht). Blijf de hele tijd links op het trottoir lopen.

We lopen Schin op Geul binnen en iets verder bij de Veeweg in Strucht staat links een mooi kruisbeeld.

Vervolg rechtdoor de wandeling.

Aan de linkerkant staat een boerderij met een groot woonhuis (La Source). In dit pand was vroeger een klooster gevestigd.

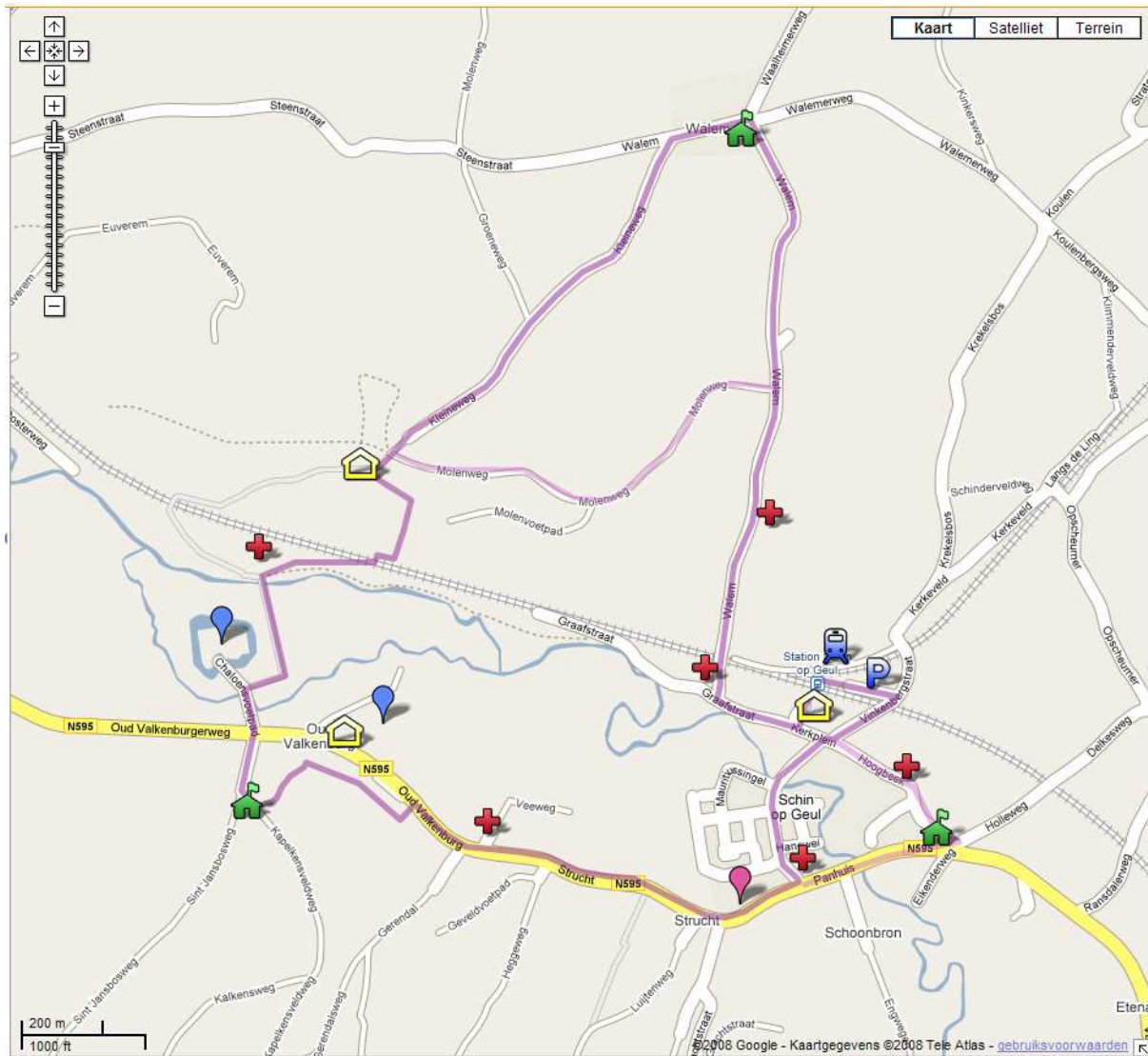
Vervolg Uw weg tot aan de Breeweg.

In deze straat bevindt zich rechts de Engelbewaarderkapel; een Mozaïektableau van kiezelstenen met een haag van taxus uit de 50er jaren.

U kunt hier een kleine lus extra lopen via het Panhuijs en Hoogbeek. Loop dan van de kapel terug naar de verkeersweg en sla linksaf. Loop verder tot bij een Mariakapel.

Tegenover de kapel hangt een kruisbeeld aan de muur en halverwege de Hoogbeek (huisno. 14) is rechts een beeldje van Sint Jozef te zien op een gevel.

U kunt ook de Breeweg inlopen. Via de Tolhuisstraat (hier was tot ver in de 19e eeuw een tol) en via de Vinkenbergsstraat terug naar het station.



LEGENDA

-  kerk
-  kapel
-  (weg)kruis of beeld
-  klooster
-  voormalig klooster
-  grot met ondergrondse kerk
-  overig